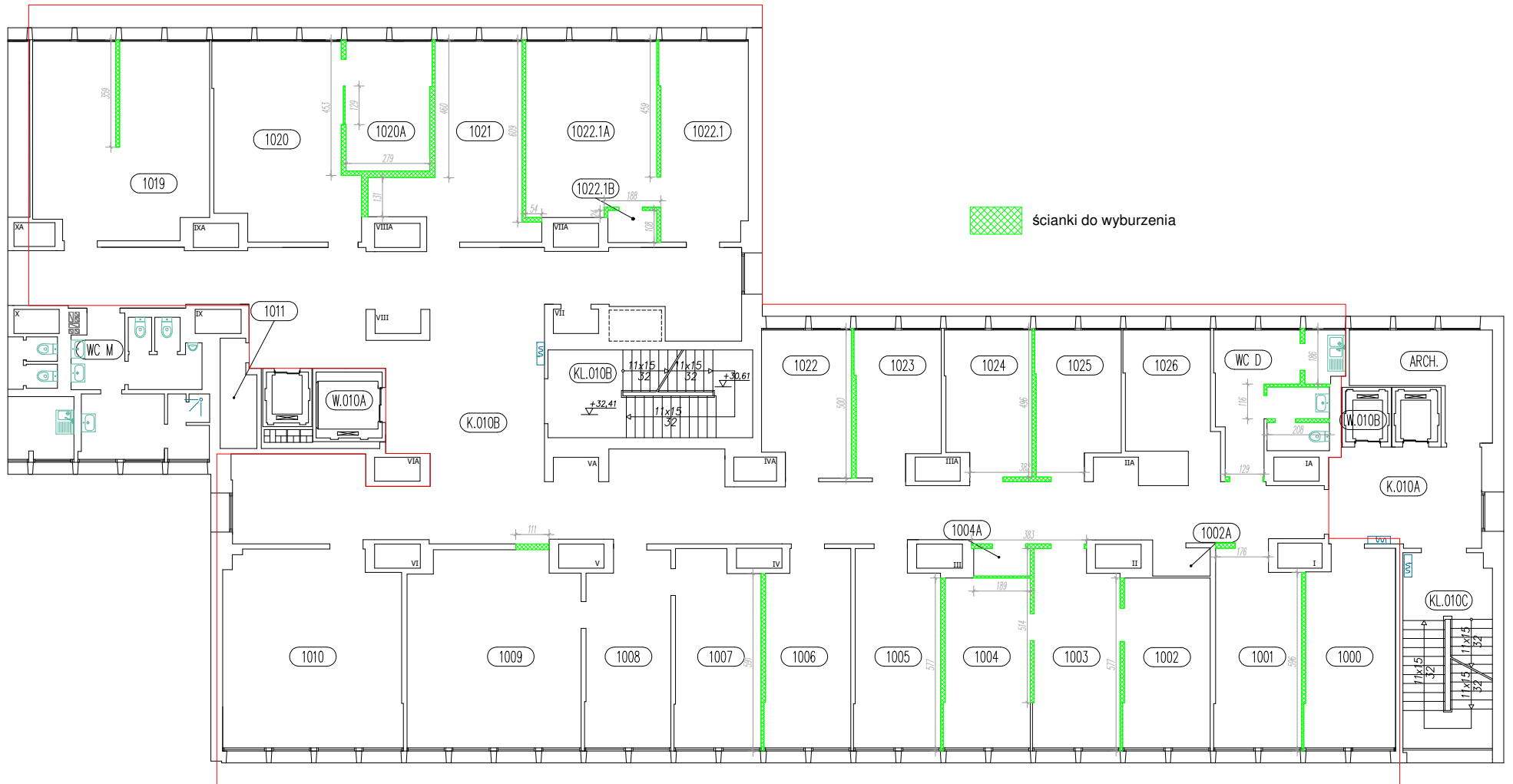


Ścianki do wyburzenia poziom 1000 budynku B MIR-PIB

Załącznik nr 1



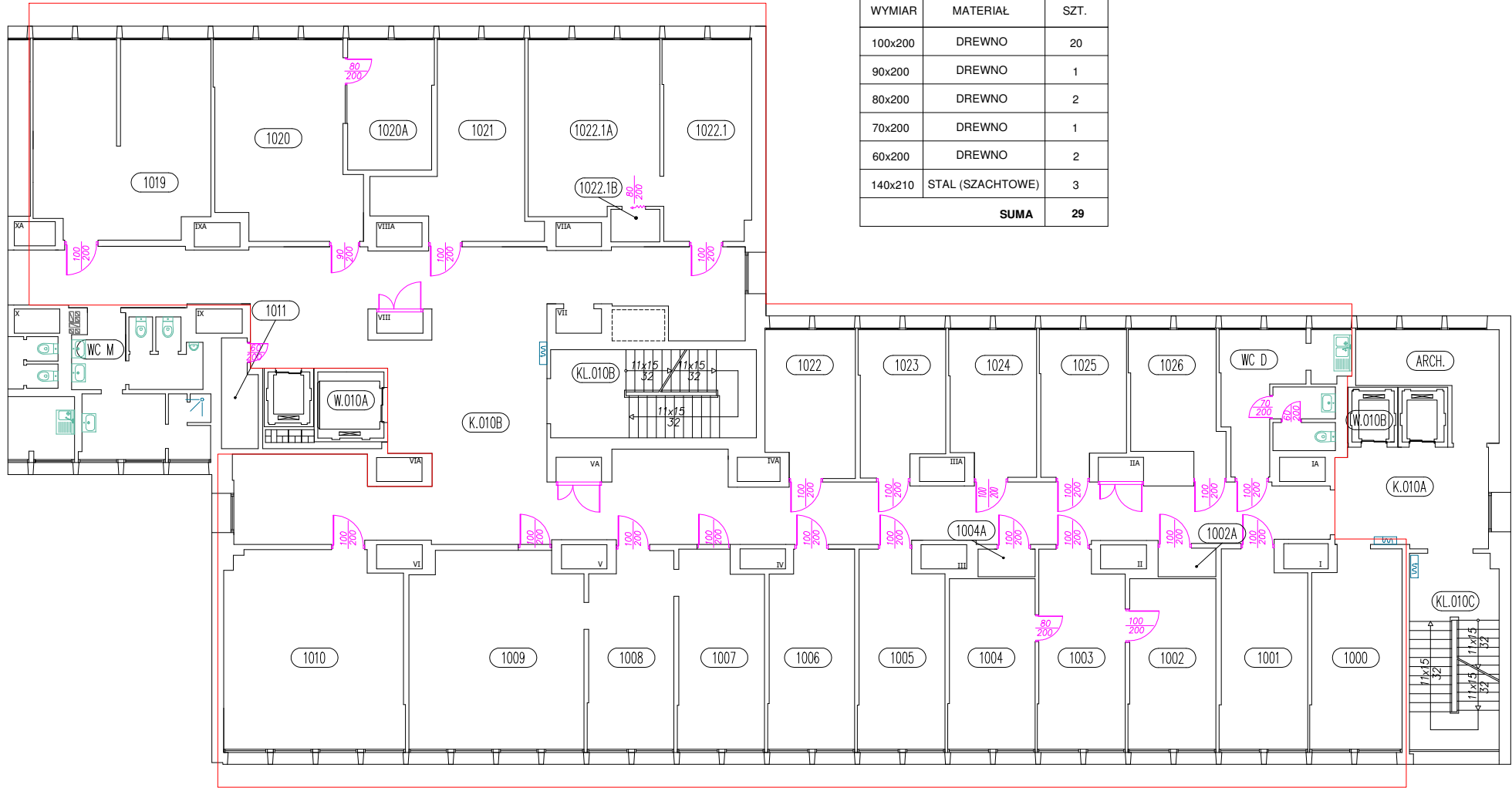
14.11.2018

opracowała: Kaja Ferenc
Sektora Inwestycji
MIR-PIB

Drzwi do demontażu poziom 1000 budynku B MIR-PIB

Załącznik nr 2

ZESTAWIENIE STOLARKI		
WYMIAR	MATERIAŁ	SZT.
100x200	DREWNO	20
90x200	DREWNO	1
80x200	DREWNO	2
70x200	DREWNO	1
60x200	DREWNO	2
140x210	STAL (SZACHTOWE)	3
SUMA		29

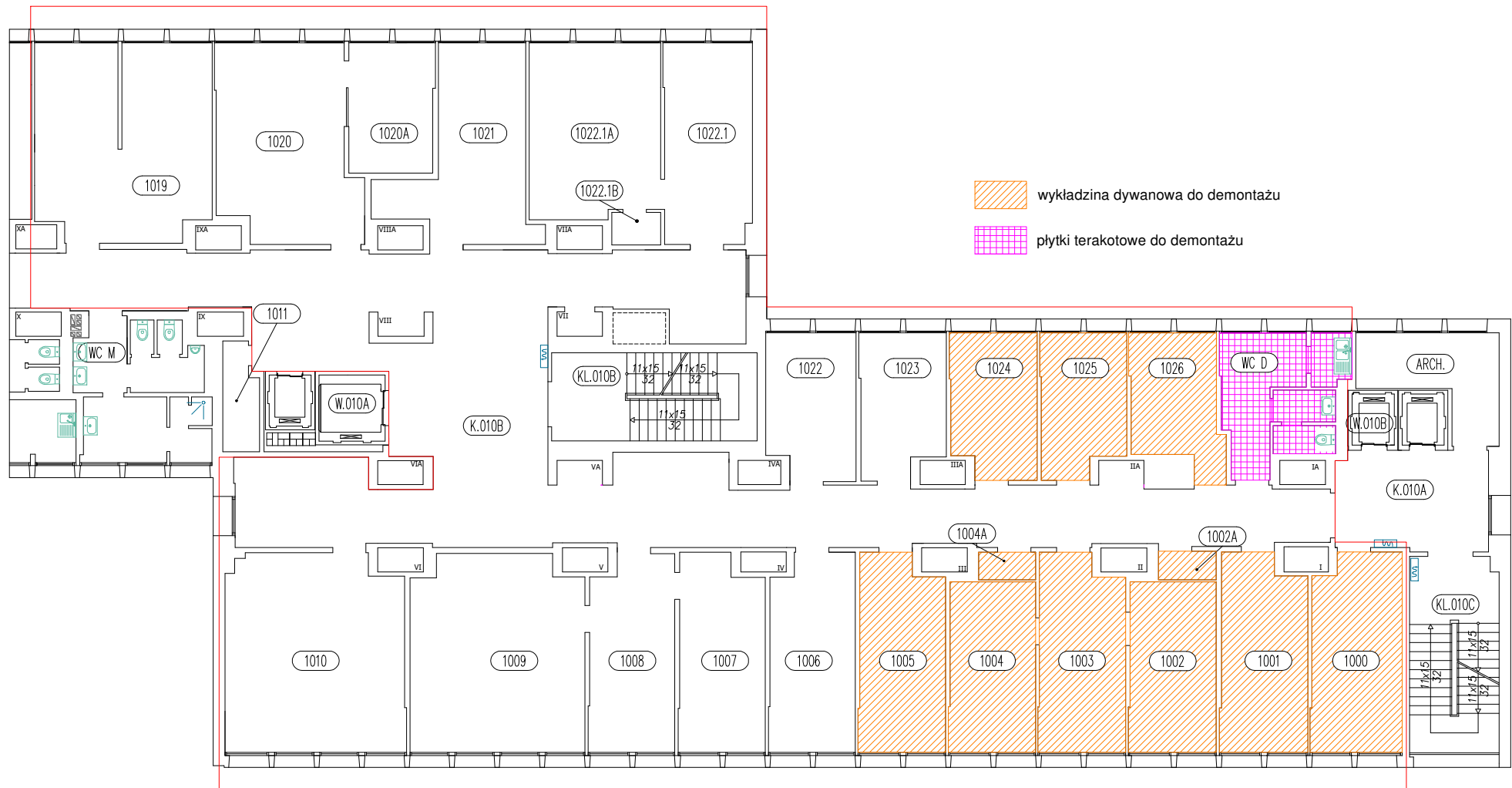


14.11.2018

opracowała: Kaja Ferenc
 Sekcja Inwestycji
 MIR-PIB

Wykończenie posadzek do demontażu poziom 1000 budynku B MIR-PIB

Załącznik nr 3

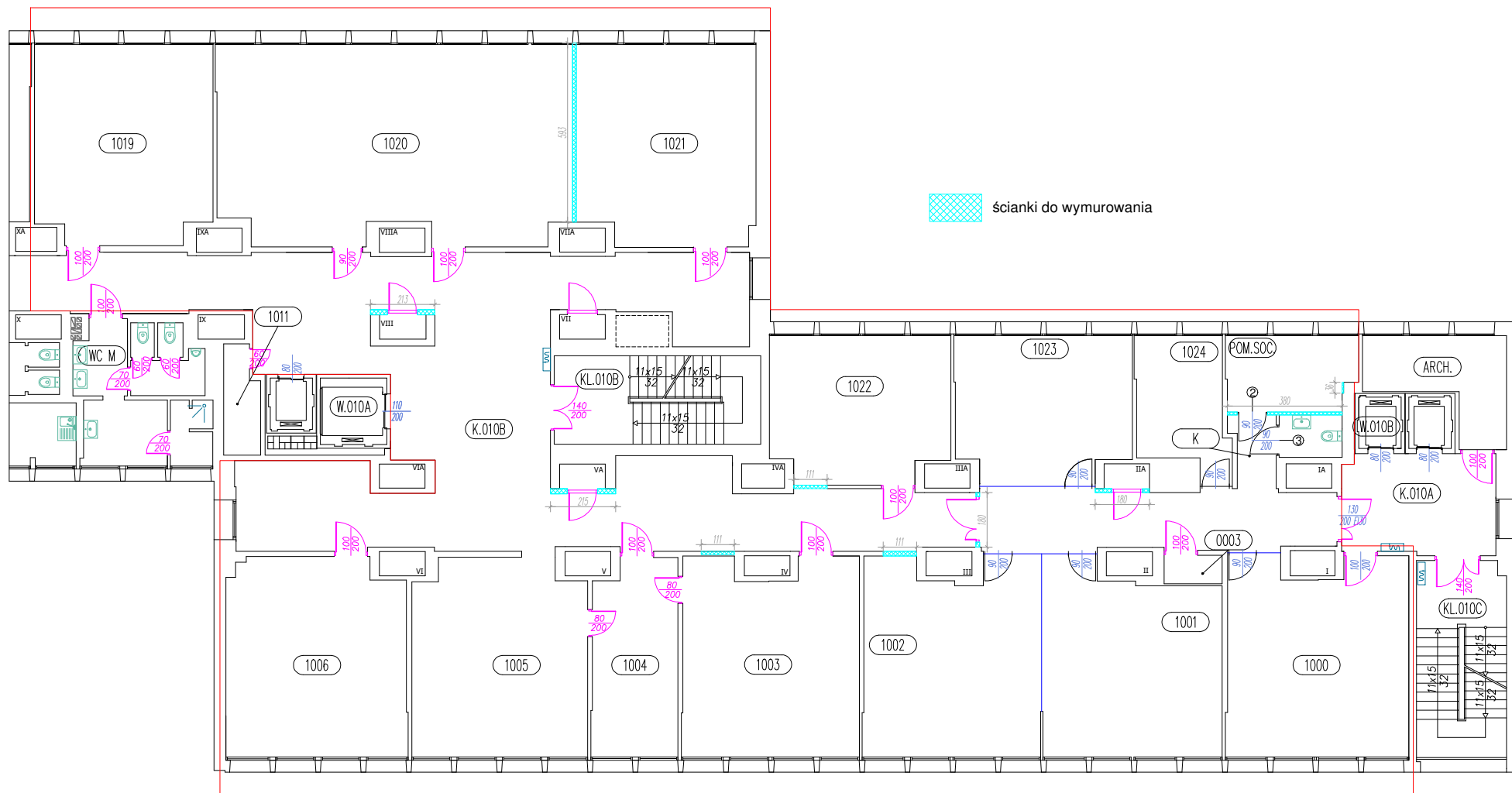


14.11.2018

opracowała: Kaja Ferenc
Sekcja Inwestycji
MIR-PIB

Ścianki do wymurowania poziom 1000 budynku B MIR-PIB

Załącznik nr 4



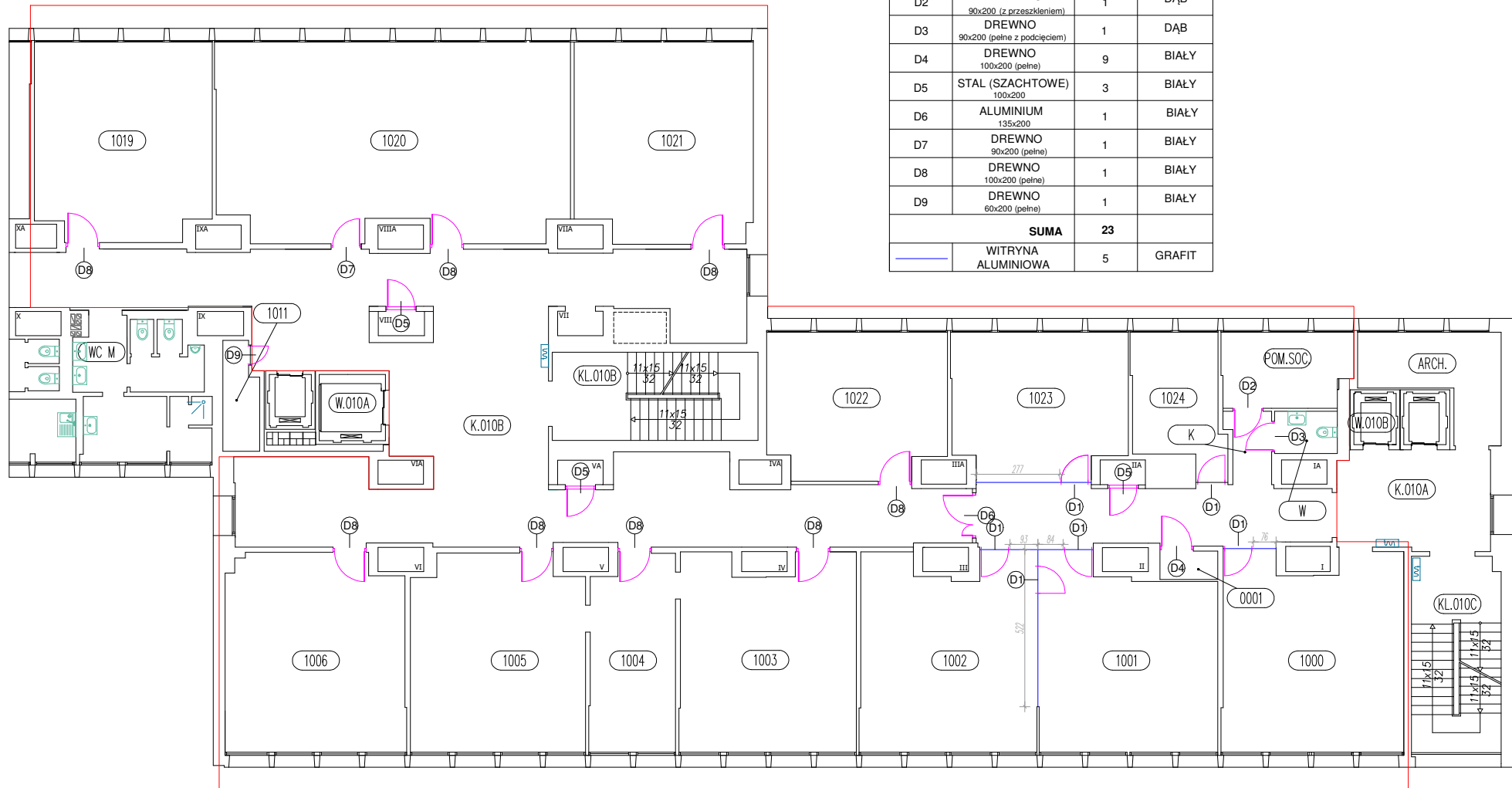
14.11.2018

opracowała: Kaja Ferenc
Sekcja Inwestycji
MIR-PIB

Drzwi do montażu poziom 1000 budynku B MIR-PIB

Załącznik nr 5

ZESTAWIENIE STOLARKI			
SYMBOL	MATERIAŁ	SZT.	KOLOR
D1	ALUMINIUM 90x200	6	GRAFIT
D2	DREWNO 90x200 (z przeszkleniem)	1	DĄB
D3	DREWNO 90x200 (pełne z podcięciem)	1	DĄB
D4	DREWNO 100x200 (pełne)	9	BIAŁY
D5	STAL (SZACHTOWE) 100x200	3	BIAŁY
D6	ALUMINIUM 135x200	1	BIAŁY
D7	DREWNO 90x200 (pełne)	1	BIAŁY
D8	DREWNO 100x200 (pełne)	1	BIAŁY
D9	DREWNO 60x200 (pełne)	1	BIAŁY
SUMA		23	
WITRYNA ALUMINIOWA		5	GRAFIT

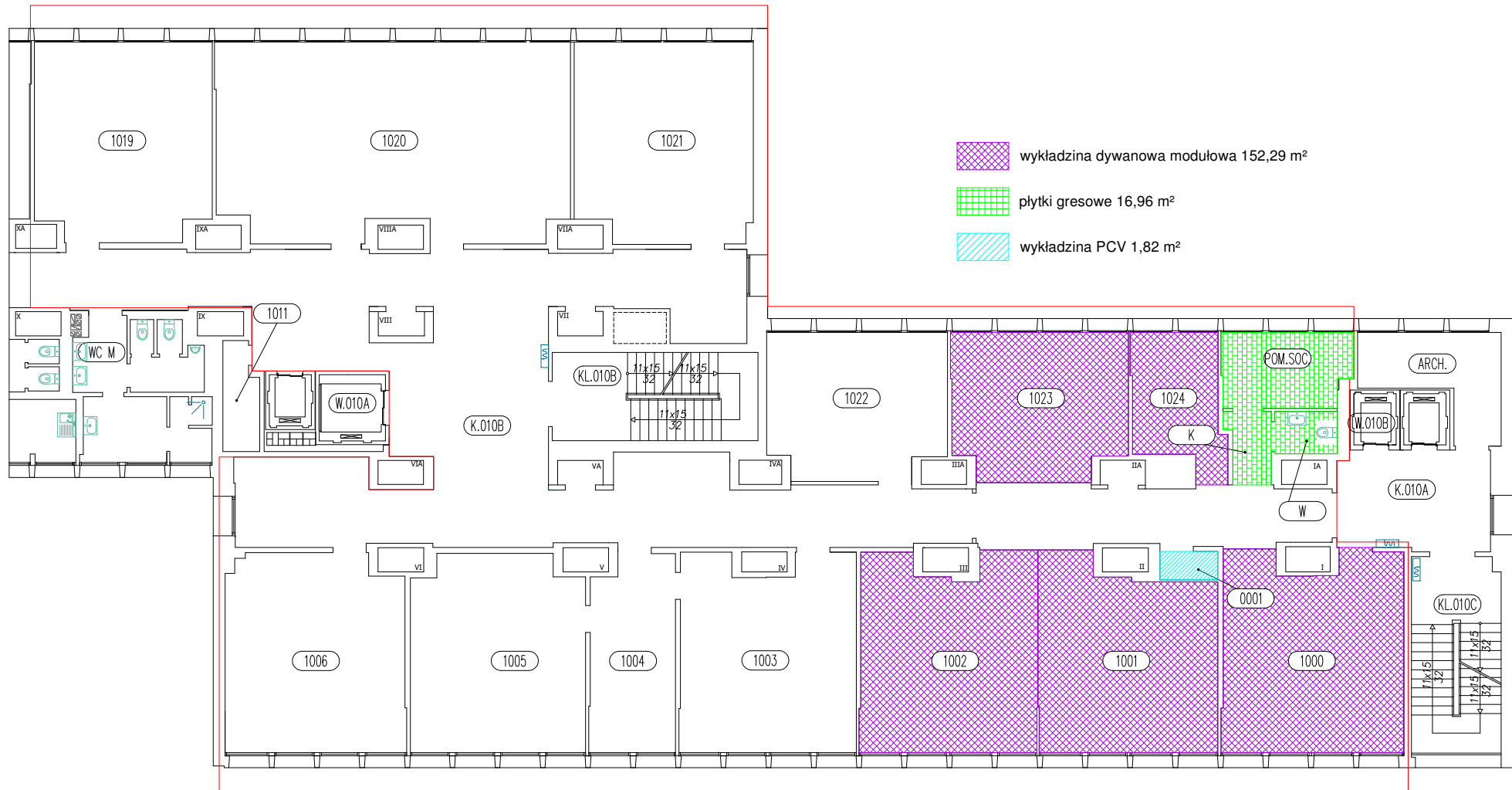


14.11.2018

opracowała: Kaja Ferenc
Seksja Inwestycji
MIR-PIB

Wykończenie posadzek poziom 1000 budynku B MIR-PIB

Załącznik nr 6

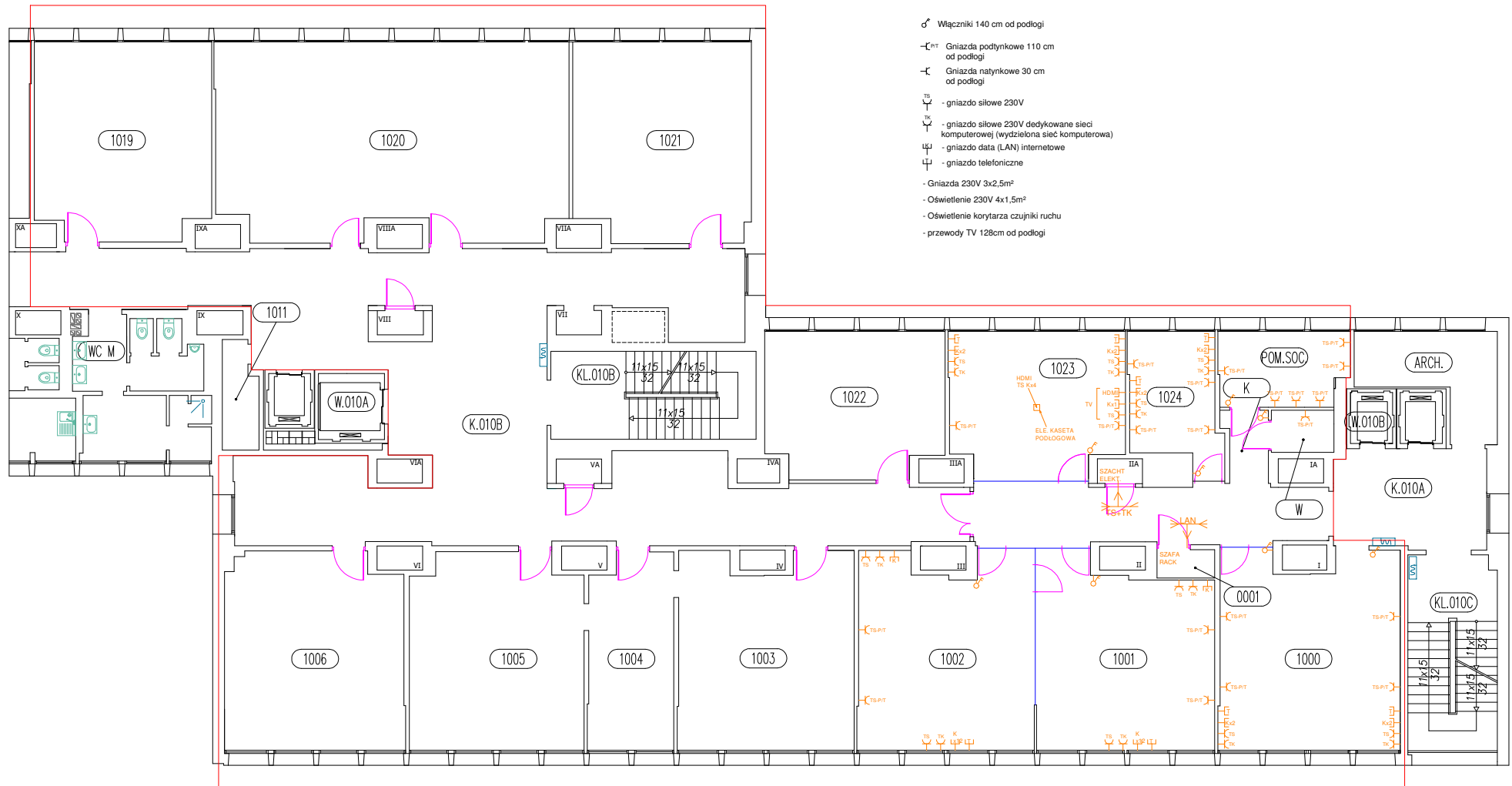


14.11.2018

opracowała: Kaja Ferenc
Seksja Inwestycji
MIR-PIB

Instalacja elektryczna poziom 1000 budynku B MIR-PIB

Załącznik nr 7



14.11.2018

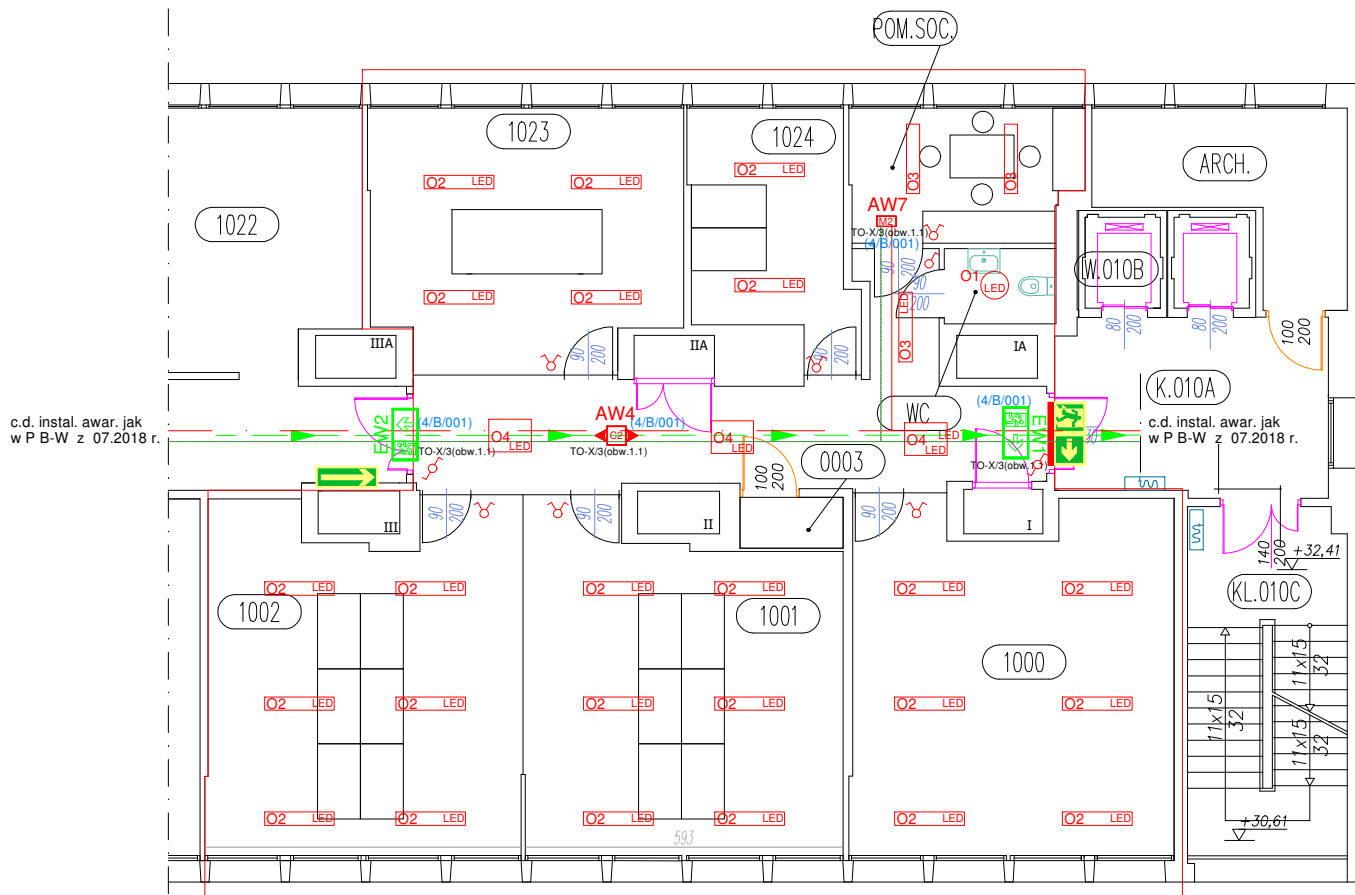
opracowała: Kaja Ferenc
 Sekcja Inwestycji
 MIR-PIB

Szkic projektowy instalacji elektr. oświetlenia

(w adaptowanych pomieszczeniach biurowych na poziomie 1000 bud. MIR-PIB)

Załącznik nr 8

Zakres pomieszczeń biurowych objętych remontem instal. elektrycznej



LEGENDA:

SYMBOL	OPIS	ILOŚĆ
O1 LED	plafoniera n/t LED Sylwia M5, 18W, IP54 ,840/1700lm, f-my LIGHTTECH	1 szt.
O2 LED	oprawa n/t LED 59W IP20 840/6700lm typu KLAS 1100 nr kat. 5687001 f-my ES-System	24 szt.
O3 LED	oprawa n/t LED 39W IP20 840/4700lm typu KLAS 1100 nr kat. 5687101 f-my ES-System	3 szt.
O4 LED	oprawa n/t LED 25W IP20 830/4000lm typu MODENA 2N600 nr kat. 4341401 f-my ES-System	3 szt.
AW4	ONTEC R C2 - ośw. drogi ewakuacyjnej (pom. typu korytarze)	1 szt.
AW7	ONTEC S M2 - ośw. antypaniczne (pom. typu open space, strefy wysokiego ryzyka)	1 szt.
EW1	ONTEC S M1 - ośw. ewakuacyjne, kierunkowe (pom. typu open space, korytarze)	1 szt.
EW2	ONTEC G - ośw. ewakuacyjne, kierunkowe (wyznaczanie kierunku ewakuacji)	1 szt.
♂	łącznik oświetleniowy pojedynczy 230V/10A	1 szt.
♂	łącznik oświetleniowy świecznikowy 230V/10A	7 szt.
♂	łącznik oświetleniowy schodowy 230V/10A	2 szt.

UWAGA: Piktogramy do opraw awaryjnych (ewakuacyjnych i kierunkowych) należy dobrać zgodnie z normą PN-EN ISO 7010:2012 oraz opracowaną dla Morskiego Instytutu Rybackiego - Państwowego Instytutu Badawczego Instrukcją Bezpieczeństwa Pożarowego z listopada 2017r.

OPIS :

- Instalacje elektryczną podstawową należy wykonać jako podtylnkową (p/t), należy stosować przewody o ilości żył i przekrojach opisanych na schematach poszczególnych rozdzielnic.
- Łączniki instalacyjne należy instalować na wysokości 1,2 m od poziomu posadzki.
- Gniazda wtykowe należy instalować na wysokościach: w pomieszczeniach biurowych/administracyjnych h=0,3 m, w pomieszczeniach socjalnych i sanitarnych h=1,2 m od poziomu posadzki.
- Należy stosować osprzęt elektroinstalacyjny w systemie ramkowym. Należy instalować osprzęt elektroinstalacyjny spełniający opisane parametry techniczne w projekcie i specyfikacji technicznej (nie należy stosować materiałów o niższych parametrach niż opisano).
- Oprawy należy instalować zgodnie z opisami typów dla odpowiednich pomieszczeń, należy instalować oprawy spełniające opisane parametry techniczne w projekcie i specyfikacji technicznej (nie należy stosować materiałów o niższych parametrach niż opisano).
- Oświetlenie awaryjne i ewakuacyjne należy wykonać zgodnie z obowiązującymi przepisami, tj. oprawy oświetleniowe muszą spełniać opisane parametry techniczne w projekcie i specyfikacji technicznej oraz posiadać odpowiednie certyfikaty i atesty (aktualny certyfikat CNBOP).
- Obwody oświetleniowe i gniazdowe należy wykonać zgodnie z podziałem przedstawionym na rysunku oraz opisany na poszczególnych schematach rozdzielnic piętrowych (schematy rozdzielnic przedstawiono na osobnych rysunkach w projekcie).

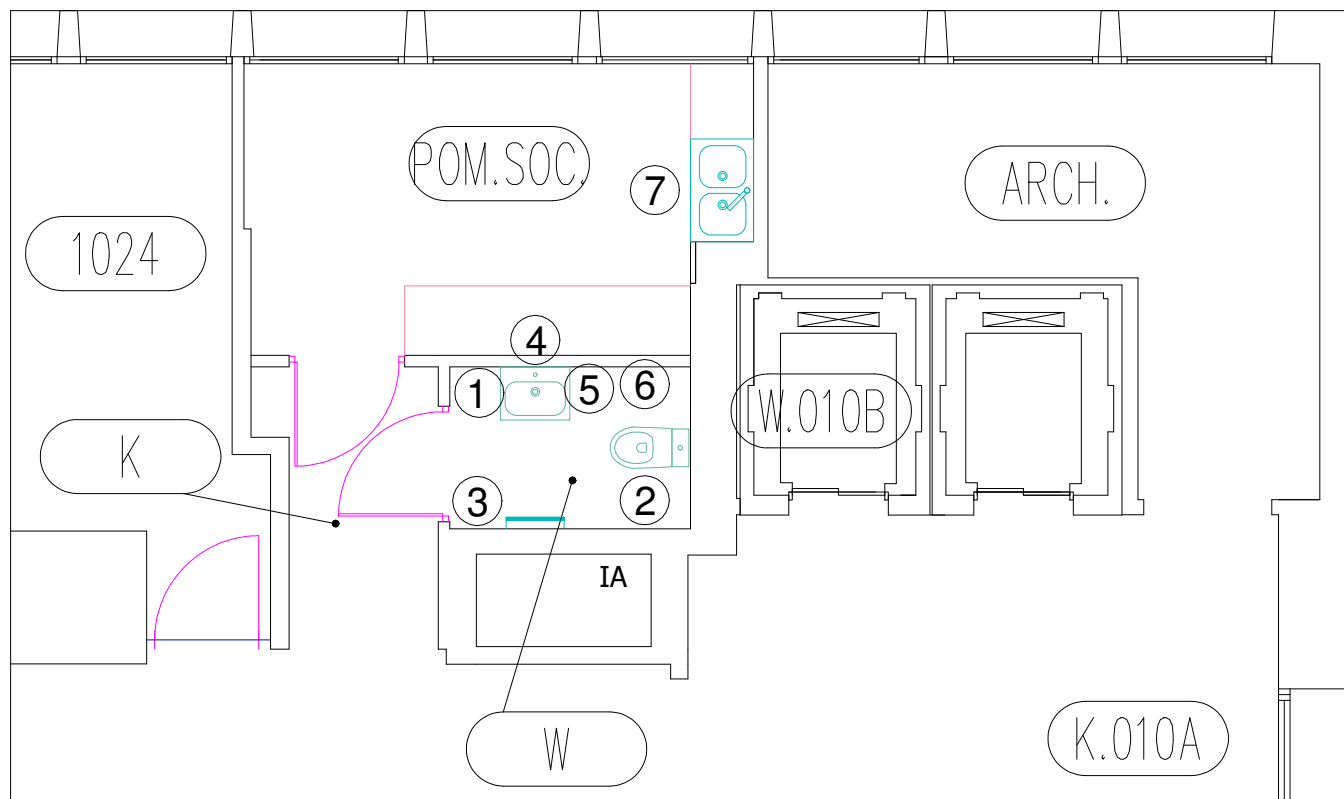
(4/B/001) - Oznaczenie numeryczne oprawy usytuowanej w ciągu drogi ewakuac. w pom. na Xp MIR

TO X/3(obw.1.1) - Oznaczenie obwodu 230V zasil. elektr. oprawy z istn. rozdzielnic TO X/3 nr obw. 1.1.

TEMAT	Remont instalacji elektrycznych oświetlenia w bud. B poziom 1000 MIR - PIB przy ul. Kołłątaja 1 w Gdyni	
FAZA	SZKIC PROJEKTOWY	
ADRES INWESTYCJI	Budynek nr "B" - poziom 1000, MIR - PIB ul. Kołłątaja 1, 81-332 Gdynia	
INWESTOR	Morski Instytut Rybacki - Państwowy Instytut Badawczy w Gdyni ul. Kołłątaja 1, 81-332 Gdynia	
OPRACOWAŁ	DATA	PODPIS
	11.2018	
BRANŻA	ELEKTRYCZNA	SKALA: 1:100
TYTUŁ RYS.	NR RYS.	
Rzut X piętra - instalacje elektryczne	E-01	

Aranżacja pomieszczeń socjalnych poziom 1000 budynku B MIR-PIB

Załącznik nr 9



- ① Umywalka PRIMO 55 z otworem lub równoważna
- ② Miska ustępowa PRIMO, lejowa 6l, wisząca lub równoważna
- ③ Grzejnik łazienkowy 48x102
- ④ Lustro 60x60 cm
- ⑤ Podajnik na ręczniki papierowe
- ⑥ Podajnik na papier toaletowy
- ⑦ Docelowa lokalizacja zlewozmywaka

14.11.2018

opracowała: Kaja Ferenc
Sekcja Inwestycji
MIR-PIB